

TUMBLER

ASAHI

トンネル式乾燥機

APT-5060
ニューエコマイティ-60

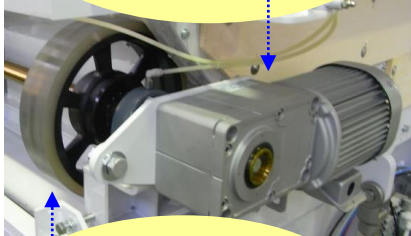
アサヒの高速・省エネ乾燥機の伝統
「ダイレクトアキシャルブロ-方式」と
「サイドバイサイド設置方式」を継承



エコマイティ-に
待望のニューモデル誕生
断熱効果で作業環境が大幅改善
省エネ効率 7%向上
(当社比)

【中空軸駆動モータ採用】

チェーンが不要となり
煩わしい調整・注油・磨耗
による交換から開放！



【新型駆動ローラ】

独自の材質により
長寿命化を実現！

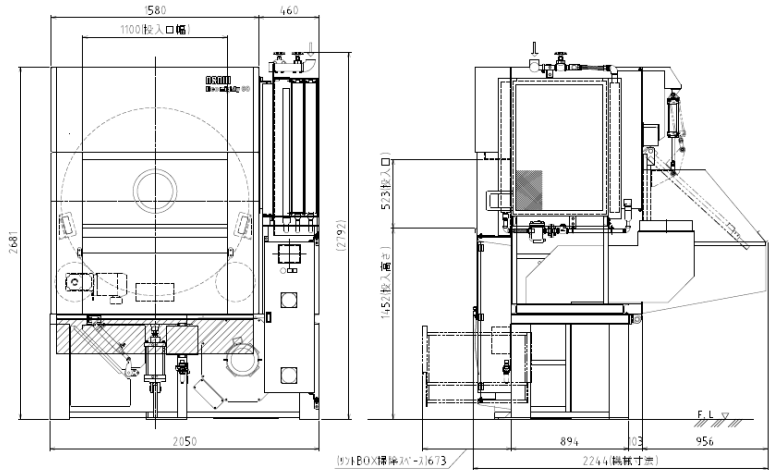
【操作パネル】

見やすいカラー
タッチパネル
64 コース



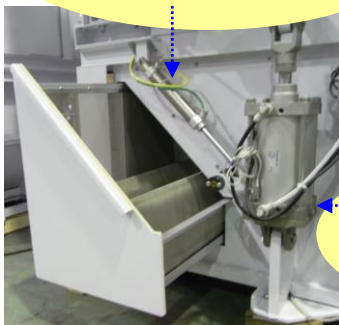
【エコモード】(オプション)

高温の排風を機内に戻し
蒸気消費量を大幅に
削減する省エネ運転！



【リントスクリーン自動清掃装置】

煩わしい清掃作業から開放！
常に最良の乾燥能力を維持！



【長寿命ヒータ採用】

ハイブリッド構造により
長寿命化を実現！



【取出傾斜機構】

最大傾斜 9.5° (3 段階制御)
多彩な取出方法が可能！

【ヒータスクリーン】

前面スライド方式で
らくらく清掃！

処理量	60kg/回 (JIMS 61kg/回)
内 胴	寸 法: φ 1400 × 1000mm 材 質: SUS304
電 源	3 相 交 流: 200V、50/60Hz 開閉器容量: 50AF/50AT 主電源線径: 5.5mm ²
電動機	駆動モータ: 1.5kW (インバータ制御) ファンモータ: 3.7kW (インバータ制御)
機械寸法	2050 (幅) × 2186 (奥行) × 2970 (高さ) mm
機械重量	約 1800kg

ヒ ー タ	供給圧力: 0.75~0.85MPa (約 7.5~8.5kg/c m ²) 最大圧力: 1MPa (約 10 kg/c m ²) 消 費 量: 250kg/h (蒸気圧力 0.8MPa 時)
エ ア	供給圧力: 0.6~0.7MPa (約 6~7kg/c m ²) 消 費 量: 20 ㎥/回 (大気圧換算値)
排風ダケ	φ 400mm (個別配管)
蒸気入口	50A(2B)
蒸気出口	40A(1・1/2B)
エア入口	φ 10 (エアチューブ外径)

※本仕様は予告なしに変更することがあります。

※標準負荷量 (JIMS) は (社) 日本産業機械工業会 / 業務用洗濯機の標準負荷量の設計基準に基づき計算されたものです。

ASAHI 株式会社アサヒ製作所

<http://www.ascl.co.jp>

本 社: 〒220-0072 横浜市西区浅間町1-13-8 共益ビル7階 045-620-3156
 営業企画: 〒220-0072 横浜市西区浅間町1-13-8 共益ビル7階 045-620-7466
 湘南事業所: 〒259-0142 神奈川県足柄上郡中井町久所 300番地 0465-80-1692

営業所・サービス拠点

北海道 011-787-2300 仙 台 022-373-1502 関 越 027-367-2621
 北関東 048-663-6465 南関東 045-620-3168 名古屋 052-261-5918
 大 阪 06-4307-5846 広 島 082-296-2082 九 州 093-965-6400